

身体が動けば心が動く！

心が動けば身体が動く！

ショートケア

ぐっとらいふ

ご案内



発達クリニック
ぱすてる

ご利用の流れ

ショートケア参加希望→主治医に相談→個別支援→見学と体験参加(1~2回)→必要書類記載→主治医指示書記載→参加開始

詳しく知りたい方、興味のある方は、主治医またはスタッフにご相談ください。

〒950-0134

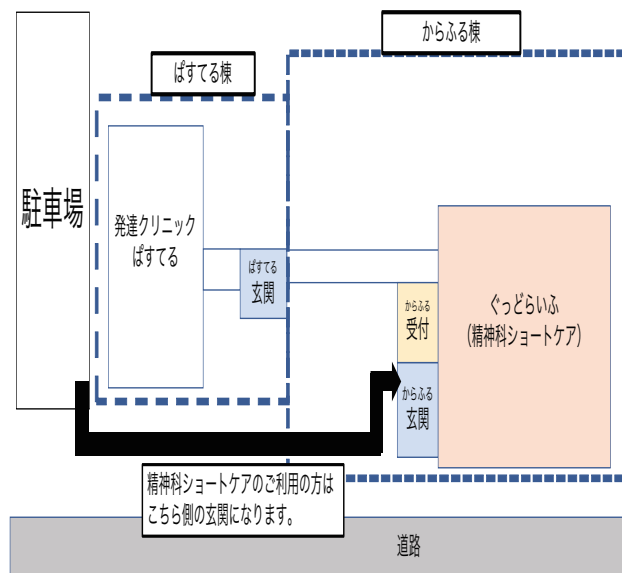
新潟県新潟市江南区曙町3丁目4-9

発達クリニック ぱすてる

からふる棟

ショートケア ぐっとらいふ

TEL:070-3940-5962



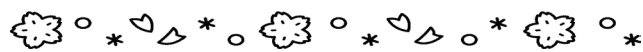
ショートケアとは

発達クリニックぱすてるでは、発達の特性や凸凹を抱えながらも、学校や地域で生活を営む力育てることを目標に精神科ショートケア等を実施しています。

小集団生活やプログラムを通して、他者との良好な関係作り、家庭以外で安心感の持てる場所づくり、生活体験を拡げ、その中でライフスキル(生活技能)の学びや改善を目指しています。

さまざまな出会いや交流の場から仲間づくりを、更には自尊感情・自信・自己評価の向上、自発性を育み、地域での生活を支援します。





思い当たることがありましたら、

お気軽に見学へいらしてください。

○学校が苦手、行き渋りのある方

(毎日、学校生活を頑張りすぎて、学校へ行くことに疲れている、学校に居場所がみつけれない方)

○家に閉じこもりがちで、外にでるのが億劫になっている方

(反対に日中家にいられず居場所がない方)

○生活のリズムが不規則になっている方

○お友達や人との付き合い方が上手くできない、苦手と感じている方

○何をやるにも自信が持てない方・・・

利用の目的

☆1日の生活リズムを作る

☆自宅以外の安心した居場所を作る

☆人の中にも違和感なく過ごせる

☆服装(着替え・コーディネート)、食事(料理)、清潔(掃除・片付け)、洗濯などの社会生活上必要とされる生活技術を身に付けたい

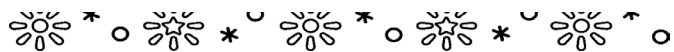
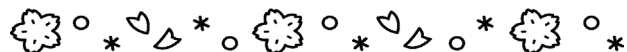
☆お友達を作りたい ☆人とお話をしたい

☆ルールのある遊びを楽しみたい、人との付き合い方を学びたい。☆自主性を持ちたい

☆自信を持ちたい ☆就学、就労への準備をしたい

☆特性のコントロールと向き合い方

生活の維持(再発防止)・・・など



活動内容

ショートケア(月～土)・・・利用時間最低3時間

基本 午前ショート 9:00～12:00

午後ショート 14:00～17:00

★室内ゲーム

UNO、トランプ、ジェンガ、オセロ、人生ゲーム、かるたなどのボードゲーム

★室内運動

ヨガやラジオ体操、リズム体操、風船バレー、からだバー、座布団投げ、トランポリン(OT室使用時)

★制作活動

バスボム作り、ペーパークラフト、手芸、絵ハガキ、染色、マーブリング、アイロンビーズ、プチブロック、折り紙、粘土工作など。

★生活スキル体験

料理、整理整頓、掃除、仕事体験、農園に行き農作業、マナー研修等

★施設外活動

体育館を使用し、バドミントン、卓球、プール公園、海岸清掃、ゴミ拾い、水族館、県立植物園、県立植物園などでの郊外活動

おひとりおひとりにあったプログラム参加を、一緒に考えていきます。やってみたいこと、気になるプログラムがありましたら、お気軽にご相談ください。



スタッフ

- ・精神科医師
- ・ショートケア等専任看護師
- ・看護師 准看護師
- ・作業療法士(OT)
- ・臨床心理士(CS)
- ・言語聴覚士(ST)

費用

・自立支援医療費制度を利用すると、以下の料金で利用できます。

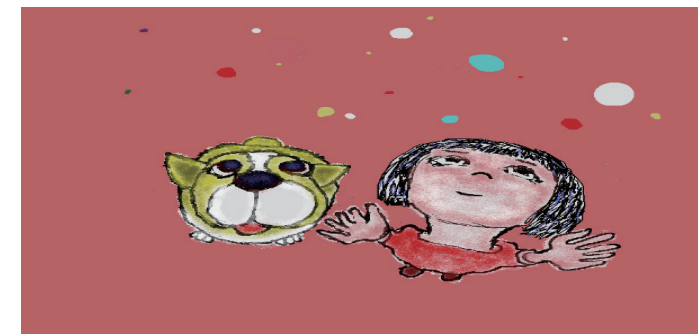
・また、医療費には、各種健康保険も使用できます。

【9:00～12:00または14:00～17:00】

○ご利用開始から5ヶ月までの方は、570円

○5ヶ月以上から1年未満の方は、370円

○1年以上ご利用の方は、350円



発達クリニック ぱすてる